

Pack AquaClean 4000

WC lavant

Installation suspendue

■ GEBERIT

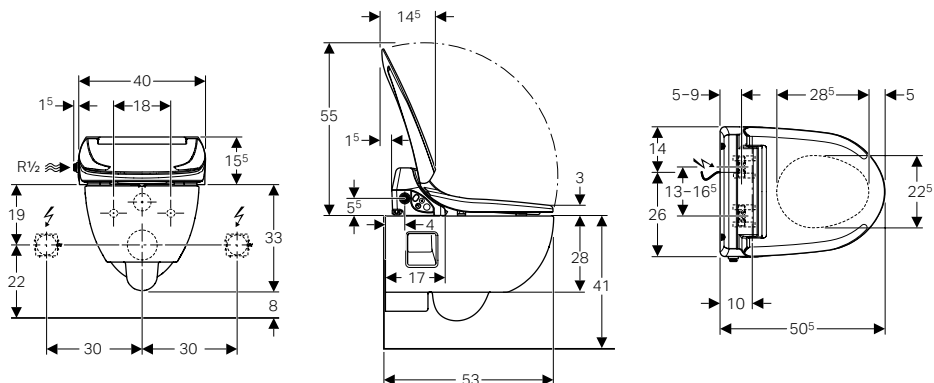
Caractéristiques

	Douchette mobile avec buse pour le lavage
	Chauffe-eau intégré pour diffusion d'eau tempérée
	Température de l'eau réglable sur 2 positions (37°C ou température du réseau)
	Abattant avec frein de chute pour fermeture silencieuse
	Intensité du jet réglable sur 5 niveaux
	Rinçage automatique avant et après utilisation de la douchette avec de l'eau
	Cuvette sans bride Rimfree®
	Détection radar de l'utilisateur
	Mode économie d'énergie

- Installation possible sur tous les bâti-supports.
- En cas d'installation sur un panneau WC Monolith 101 cm ou 114 cm / Monolith Plus 101 cm ou 114 cm, prévoir le modèle (réf. 131.021.xx.5 ou 131.031.xx.5 / 131.221.xx.5 ou 131.231.xx.5)
- Pour l'installation sur un panneau WC Monolith (Plus) 101 cm ou 114 cm, prévoir le kit d'habillage (réf. 131.102.xx.1 ou 131.100.TA.1).
- Certificat de conformité CE.
- Produit conforme à la réglementation NF EN 1717 (en vigueur depuis mars 2001) qui définit les exigences des dispositifs de protection pour la protection de l'eau potable et contre la pollution par retour. Le respect de cette norme autorise la mise en oeuvre du produit par un professionnel.
- Garantie 2 ans pièces et main d'oeuvre. Sur enregistrement, extension de garantie pour les pièces offerte la 3^{ème} année.

Pack comprenant

- Abattant lavant (réf. 146.130.11.1)
- Cuvette suspendue carénée Rimfree®
- Set de raccordement (réf. 249.801.00.1)
- Boîtier électrique (réf. 242.001.00.1)
- Set d'isolation phonique (réf. 156.050.00.1)
- Cache de protection anti-éclaboussures pour mise en route
- Tampons de compensation en cas de surface non régulière sur la céramique
- Matériel de fixation.



Détails des produits

Capacité du chauffe-eau	0,9 l
Température de l'eau, réglage d'usine	37 °C
Plage de la température de l'eau	arrivée d'eau ou 37 °C
Débit de la douchette	0,9 - 1,5 l/min
Débit d'eau	ajustable sur 5 niveaux
Durée du cycle de lavage	20 s interrompable
Plage de pression d'alimentation	1 - 10 bars
Tension nominale	230 V c.a.
Fréquence du réseau	50 Hz
Mode de protection	IP x 4
Puissance absorbée	800 W
Puissance absorbée en veille	0,45 / 5,8 W
Longueur du câble d'alimentation	2 m
Format de la cuvette	52 X 36 cm
Résistance à la charge	150 kg

Référence(*) / Coloris

Réf.146.135.11.1	Blanc alpin	<input type="checkbox"/>
------------------	-------------	--------------------------